



Progetti di  
digitalizzazione in Gruppo  
Simeon  
*28 Settembre 2023*

PASSIONE RISPETTO ECCELLENZA SPIRITO DI SQUADRA

## CHI SIAMO: RICERCATORI

Il Gruppo Simeon, fondato nel 1969 ad Aiello del Friuli (UD), è impegnato nella realizzazione di involucri e strutture complesse in vetro acciaio, alluminio ed altri materiali innovativi.

Le nostre commesse prevedono, ingegneria produzione e posa, al fianco di architetti e investitori di fama internazionale per trasformare idee creative in opere architettoniche funzionali, utilizzando tecnologie all'avanguardia e il più alto livello di capitale umano.

## LA NOSTRA VISIONE: AMBIZIOSA

Creare edifici innovativi, resilienti e sostenibili. Vogliamo lasciare in eredità opere eccellenti alle generazioni future.

## LA NOSTRA MISSION: CORAGGIOSA

La nostra missione è trasformare le idee in progetti realizzando opere di architettura contemporanea con passione e creatività, eccellenti capacità ingegneristiche e di prodotto che ci consentano di operare all'interno degli standard internazionali. Tradizione, esperienza e capacità di offrire soluzioni uniche: questi sono i nostri punti di forza, espressione della qualità Made in Italy.

Simeon Srl  
Noventa di Piave, Italia



## I SETTORI DI RIFERIMENTO

### OPERE COMPLETE



Edifici distintivi in cui la struttura portante si integra con l'involucro.

### LUXURY STOREFRONT



Rivestimenti altamente personalizzati per i progetti più sofisticati.

### RIVESTIMENTI COMPLESSI



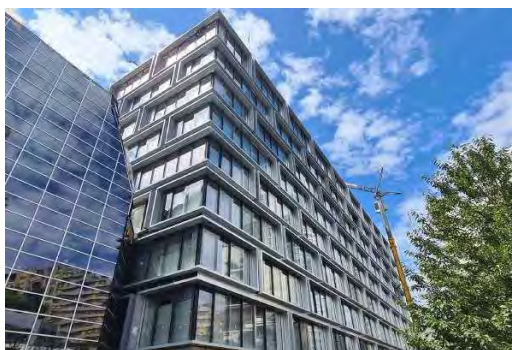
Involucri dall'alto livello di complessità ingegneristica, produttiva e di posa.

### MATERIALI SPECIALI



Involucri con materiali inusuali come marmo, legno, ceramiche e UHPC.

### FACCIAE BESPOKE



Involucri e facciate personalizzate, su misura per il singolo edificio.

### FACCIAE DI GAMMA



Facciate standard con livelli di personalizzazione contenuti.

### STRUTTURE IN ACCIAIO



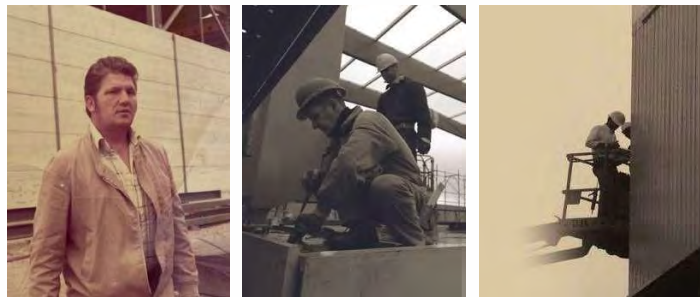
Strutture in acciaio semplici e complesse per ogni destinazione d'uso.

## L'INIZIO

1969 - 1998



Nel 1969 Franco Simeon, sulle orme del padre Alfonso, fondò ufficialmente la Simeon Franco, che divenne nel tempo azienda di riferimento per il mercato locale **nell'ambito** della produzione di prefabbricati industriali in ferro. Da questo momento, la storia **dell'azienda** cominciò un percorso di crescita che arriva fino ad oggi.



PRODOTTO

Carpenteria metallica semplice

MERCATO

Regionale

VOLUME/ANNO

5 milioni

PERSONE

20 collaboratori

## L'ESPANSIONE

1999 - 2009



Con la guida di Marco e Laura Simeon **l'azienda** intraprese un processo di trasformazione trasversale occupandosi delle opere industriali nella loro totalità: sotto il controllo della nuova Simeon vennero quindi fondate SIMCO, SIMSTEEL, SIMEDIL, SIMPROJECT e SIGEST, per una sempre maggiore specializzazione tecnica e manageriale.



Opere industriali complete

Nord Italia

25 milioni

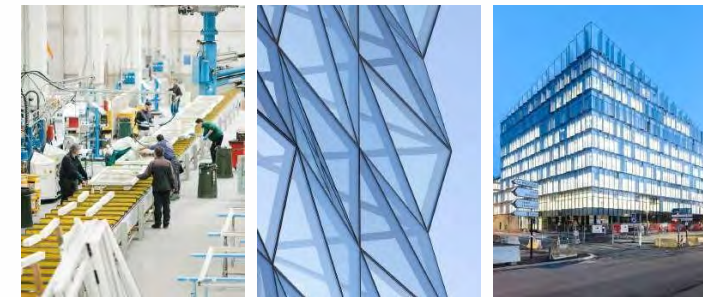
50 collaboratori

## NUOVI MERCATI

2010 - 202x



La crescita continua e nel 2010 viene acquisita la Lorenzon s.r.l., azienda italiana specializzata nella produzione di facciate vetrate. Da quel momento, grazie ad investimenti in R&D e risorse umane con grande esperienza, Simeon diventa una delle imprese leader nel mercato delle facciate vetrate e strutture metalliche per grandi opere architettoniche.



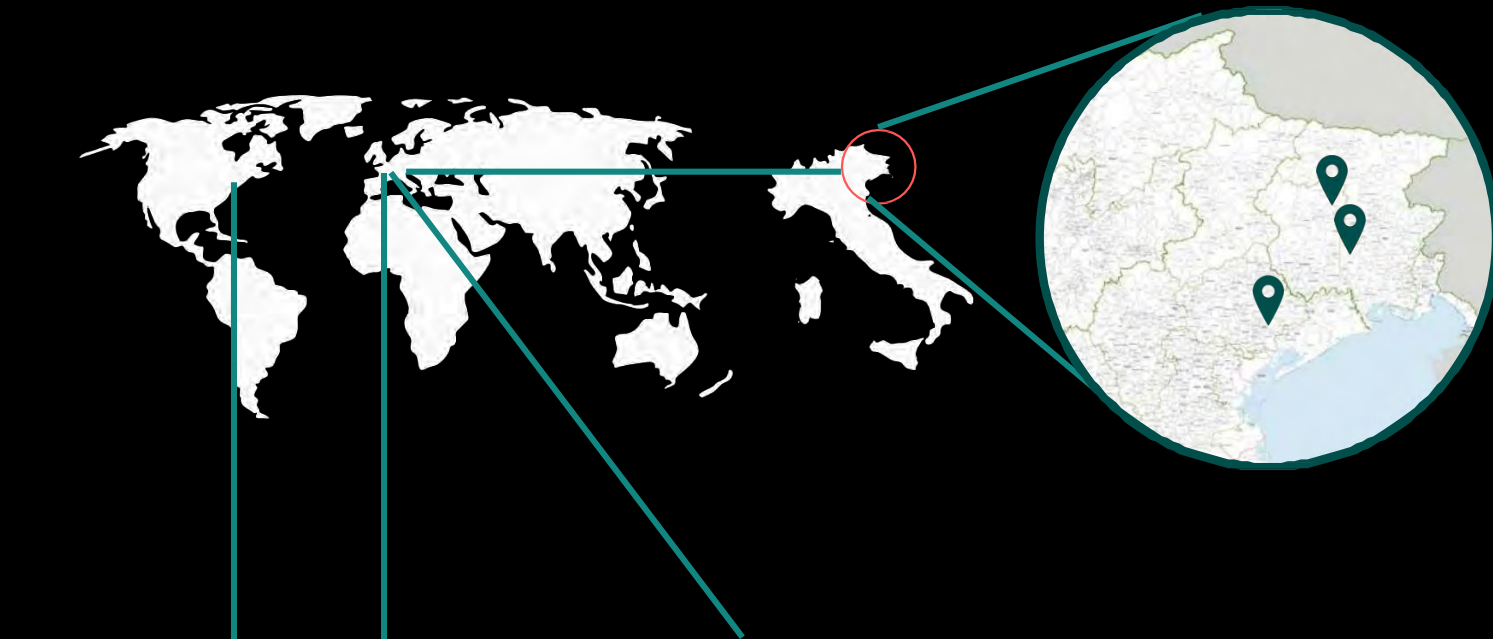
Facciate e strutture per grandi opere architettoniche

Europa (Francia - Italia), Stati Uniti

80 milioni

200 collaboratori

DOVE SIAMO



**simeon**  
USA

NEW YORK



**simeon**  
FRANCE

PARIGI



**simeon**  
MONACO

MONTECARLO



Noventa, Italia



Aiello, Italia



Fagagna, Italia

# OBIETTIVI STRATEGICI

2022 – 2025 +



SVILUPPO MERCATO  
U.S.A.



SVILUPPO MERCATO  
MONEGASCO



ACQUISIZIONI  
STRATEGICHE



PROGETTI  
ICONICI



LUXURY  
STOREFRONTS



MATERIALI  
INNOVATIVI



SOSTENIBILITÀ  
AMBIENTALE



VOLUMI:  
100 MILIONI

**simeon**  
BEYOND IDEAS



# Il percorso di innovazione legato alla strategia aziendale intrapreso da Gruppo Simeon con il supporto del Polo Tecnologico

Gruppo Simeon ha intrapreso un **percorso di profonda innovazione** dei **processi** e degli **assetti organizzativi** rivolta al miglioramento delle **performance**, per incontrare gli ambiziosi obiettivi di espansione volti ad aumentare il **vantaggio competitivo** dell'organizzazione **sul piano internazionale**.

Nel contesto di una chiara **visione strategica del gruppo**, volta a collocare Gruppo Simeon al vertice del proprio settore a livello internazionale, il progetto ha portato il proprio contributo nell'aiutare a disegnare un percorso di miglioramento ed efficientamento dei processi e dell'organizzazione tramite **best practice consolidate, strumenti manageriali e strumenti digitali**.

Le **ricadute** del progetto sono:

- Rendere Gruppo Simeon **una struttura e un'organizzazione ancor più vincente** dal punto di vista delle **competenze dinamiche**, manageriali, tecniche e trasversali che sostengono la visione strategica
- **Migliorare l'efficacia**, fornendo una **qualità del servizio** di livello superiore per permettere al gruppo di **scegliere i progetti più desiderabili sul mercato acquisendone ulteriori quote a livello internazionale**
- **Incrementare l'efficienza** dell'azienda per riuscire a gestire in modo **flessibile e competitivo** i volumi di produzione e servizio, **ottimizzando gli input del processo in senso ampio**
- **Potenziare sistemi gestionali all'avanguardia** e nello specifico sviluppare il sistema **MES** connesso all'ERP e all'MRP con il supporto del Polo Tecnologico



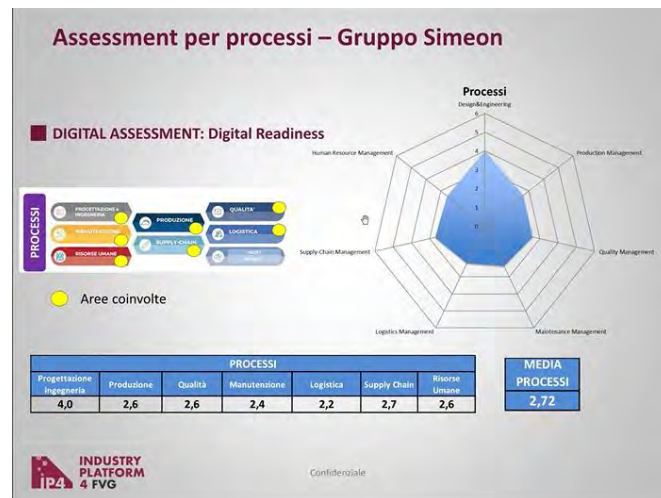
# Un'evoluzione costante nell'approccio all'innovazione...

Una consapevolezza: Per eccellere serve innovare

Fino al 2021

Innovazione dal basso e sviluppo di database e strumenti di base

Giugno 2021:  
Assessment Polo  
Tecnologico e IP4 FVG



2021-2022

L'innovazione come strategia di crescita

Supporto Innovation Management con LEF

Creazione di un Efficiency Team interno (in logica ISO 56000)

Sviluppo di strumenti di gestione avanzati

Lavoro sull'organizzazione e i processi

Formazione

2023 – in poi

Innovazione continua come approccio strutturato

Continua la collaborazione con LEF

Certificazione di un innovation manager interno

Diffusione dei nuovi strumenti e processi

Ulteriori evoluzioni dei processi di gestione operativa delle commesse





# Un progetto di innovazione completo, che abbraccia tutte le sfere del cambiamento organizzativo

**Questo progetto** è stato studiato per fare leva su tutti gli elementi che possono favorire il successo di un processo articolato ed esteso a tutta l'organizzazione

## Strategia



## Sistema operativo

Il modo in cui si impiegano e ottimizzano **attività e risorse** al fine di creare valore minimizzando i fattori di perdita. Sono gli **strumenti hardware e software** di cui l'azienda si è dotata e che sta potenziando, che permettono **un nuovo livello di efficienza e servizio**

## Sistema operativo



## Struttura gestionale



## Mentalità e comportamenti



## Struttura gestionale

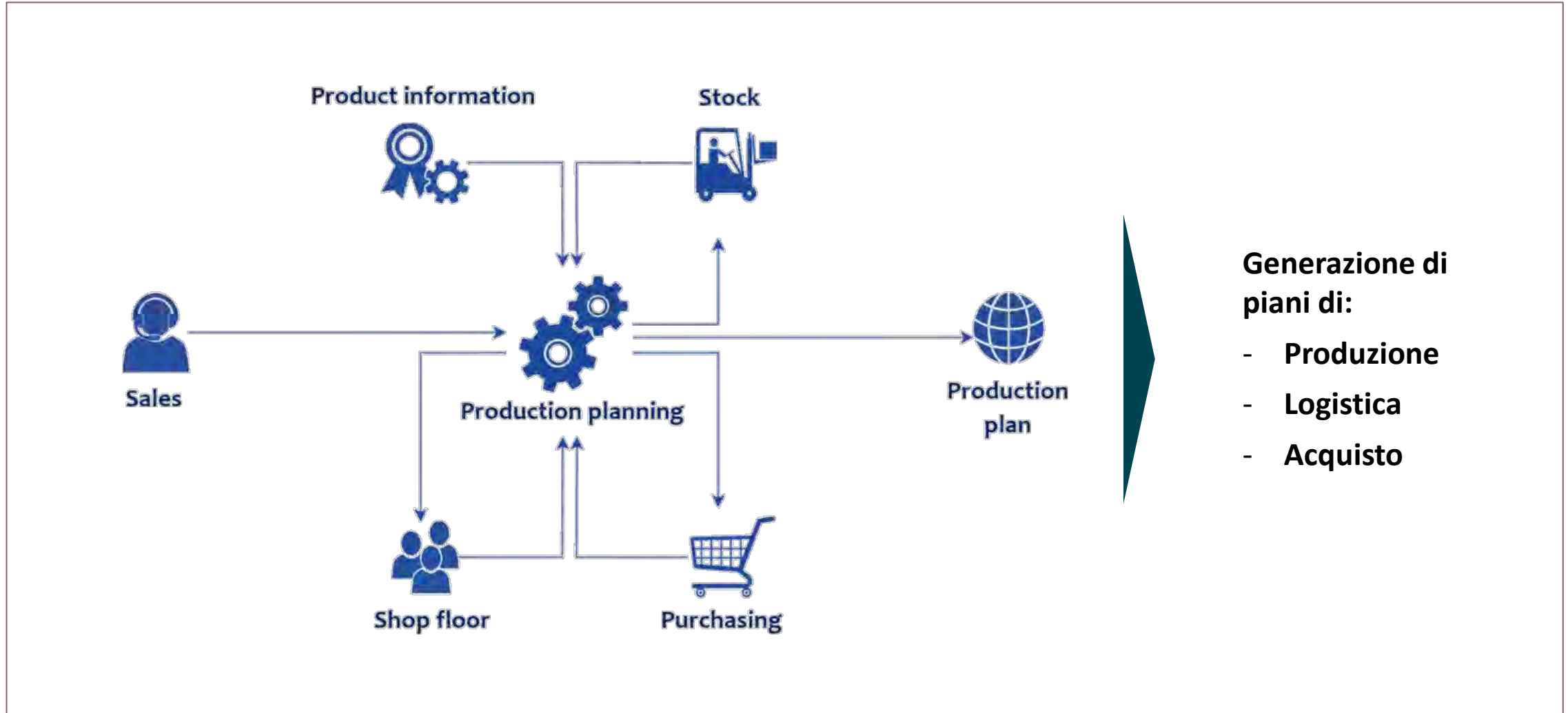
necessaria per gestire e ottimizzare le risorse al fine di conseguire gli obiettivi condivisi.

Sono gli **organismi di governance del progetto**:

- La realizzazione di un **innovation board** permanente per identificare le opportunità, le sfide e assegnare le priorità ai progetti strategici
- L'avvio e il tracciamento delle **execution di area** per ciascuna direzione per gestire il cambiamento direzionale
- Una gestione delle performance granulare nel livello medio dell'organizzazione, con i progetti minori, avviata con la formazione sul **project management**

**Mentalità e comportamenti** che determinano come le persone pensano e agiscono sul lavoro: + la mobilitazione di tutta l'azienda con **workshop**, incontri e **formazione** per creare **competenze distintive** e **sostenere il cambiamento**

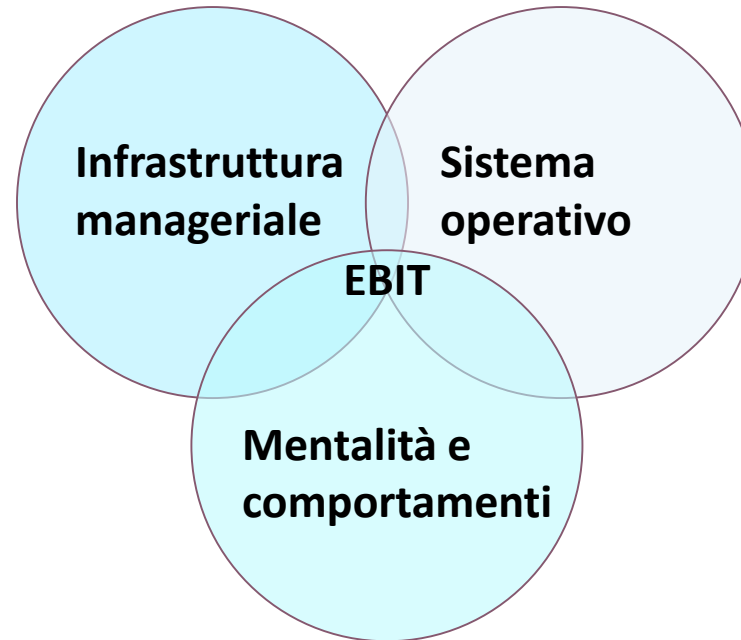
# Il nuovo sistema MRP legato al MES permette di consolidare e aggregare dati da diverse fonti per potenziare la pianificazione



# Il nuovo sistema gestionale basato sul MES e l'MRP ha avuto un impatto sulla performance attraverso diverse leve

## Flussi informativi potenziati:

- Disponibilità, certezza dei dati, comunicazione sistematica degli obiettivi e controllo (diffusione e approvazione puntuale dei budget)
- Maggiore granularità e capacità di identificare le cause radice di disallineamenti su dati aggregati

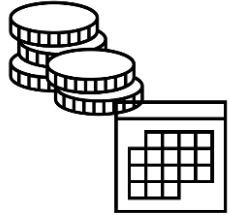


## Riduzione degli sprechi:

- Meno rilavorazioni: aggregazione di più dati a sistema rispetto a prima, modifiche e interrogazioni possono essere eseguite nello stesso ambiente, senza lavorare in locale su singoli file excel
- Attività a basso valore intellettuale: in magazzino possibilità di individuare più precisamente materiali

## Funzionalità semplici e modifiche contenute:

- Nessun cambio significativo nell'operatività da parte degli utenti
- Interfacce intuitive per prevenire discontinuità indesiderate



**Integrare la dimensione tempo oltre a quella economica** (leggibilità dati da gestionale e da strumento di pianificazione tempi)



**Potenziamento del funzionamento per gli utenti:**

- Creare maschere semplificate
- Creare automatismi per il caricamento e la gestione di informazioni (e.g. registrazione fatture)



**Potenziare la visualizzazione** dei dati avvicinandosi al tempo reale (i.e. BI)



Definire **team di integrazione di Simeon France** nel sistema di gruppo



**Formazione per l'estrazione dei dati** da gestionale per gli utenti (e.g. Project Manager)